



Store Hus



KAB



& OS
Byggepartnerskabet

14-dags varsling om montering af indgangsdøre

Dato 16-01-2025

Kære beboere Store hus, blok 2 – svalegang 4

(Tjek www.store-hus.dk, hvis du er i tvivl om du skulle have modtaget en varsling)

Der er nu ca. 14 dage til arbejdet med isætning af entredøre. Arbejdet forventes at tage ca. 6 hverdage i jeres lejlighed, vi vil ved samme lejlighed som vi monterer entredøren også har opsat en nye dørtelefon i lejligheden, men det er stadig den gamle som der skal benyttes til i høre andet. (Det er sandsynligt at vi kommer tilbage og indstille, dørtelefonerne, når anlæggets central er monteret og sat i drift, i høre nærmer herom.)

Byggeledelsen vil en af disse 6 hverdage hvor entredøren bliver monteret benytte lejligheden til at gå en ekstra mangelgennemgang i boligen, hvor vi vil kontrollere tidligere udførte arbejder.

Vi påbegynder arbejdet:

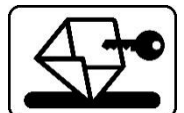
DATO
31-01-2025

Vores entreprenører skal ind i jeres boliger af flere omgange og skal derfor have fuld adgang. Arbejdet vil foregå mandag-fredag i tidsrummet 7.00-16.00 Der arbejdes ikke i weekender og på søndag/helligdage

Det kan ikke forventes at der er håndværkere i boligen, i hele tidsrummet.

Nøgler og adgang til din bolig og depotrum (Vigtigt)

I forbindelse med renoveringsarbejdet i din bolig, skal minimum en beboer være hjemme til at lukke underentreprenøren ind på dagen, hvor vi påbegynder arbejdet i lejligheden. Er det ikke muligt, kan en nøgle afleveres i ejendomskontorets postkasse senest 3 dage før opstart -



Nøglen skal være tydeligt markeret med adresse på lejligheden. Nøglen kan afhentes igen på ejendomskontoret efter montering af elektronisk lås i boligen, ellers lægger ejendomskontoret den i din postkasse snarest derefter.

Nøgler skal afleveres senest

DATO 29-01-2025

På ejendomskontoret

Ved opstart af montering af entredøren vil en af vores entreprenører komme og montere en den elektroniske lås. Hvis du har afleveret en nøgle, afhenter byggeledelsen den på ejendomskontoret og installerer en elektroniske lås i din bolig. Den elektroniske lås vil blive monteret i din bolig ved renoveringens opstart. Dette kræver kun adgang til din entredør og intet andet. Derefter kan nøglen afhentes igen på ejendomskontoret.

Med den elektroniske lås kan byggeledelsen give adgang til de nødvendige håndværkere, indenfor de arbejdstider der er oplyst. Således har håndværkere ikke adgang udenfor arbejdstiderne

Ud over at installere en elektronisk lås, vil en fra byggeledelsen komme forbi første dag og lave forregistrering i boligens entre. Her vil der være mulighed for at forventningsafstemme perioden i lejligheden hvis det ønskes.

Hvis IKKE vores entreprenører får adgang, kan det give forsinkelser i projektet, og det kan få økonomiske konsekvenser for afdelingen og for beboeren i den pågældende bolig.

Forberedelse fra din side

OBS. Husdyr må ikke befinde sig i de rum, som håndværkerne skal ind i. Dette er af hensyn til både dit husdyr og håndværkerne. Byggepartnerskabet påtager sig ikke ansvaret for husdyr og heller ikke, om de løber bort.

Alle skal rydde området, som anvist på rydningsplanen på sidste side.

Gener ved arbejdet

Vi vil gøre opmærksomme på, at arbejdet kan give gener i form af lidt støv, støj o.l. Du kan hjælpe med at minimere generne ved at sørge for at holde døre og vinduer lukkede i byggeperioden. Dertil anbefales det også at tildække TV og lign. Elektroniske apparater.

Kommende varslinger

Du vil modtage en 3-dages varsling med præcis angivelse af opstartsdato 3 hverdage før, selve byggearbejdet går i gang.

Spørgsmål

Har du spørgsmål vedrørende byggesagen kan du henvende dig til Byggepartnerskabet & os Beboertelefonen på 20 64 73 95 i tidsrummet 08.00-10.00 Mandag, onsdag og fredag.

Med venlig hilsen

& OS
Byggepartnerskabet

KAB

 Enemærke &
Petersen a/s

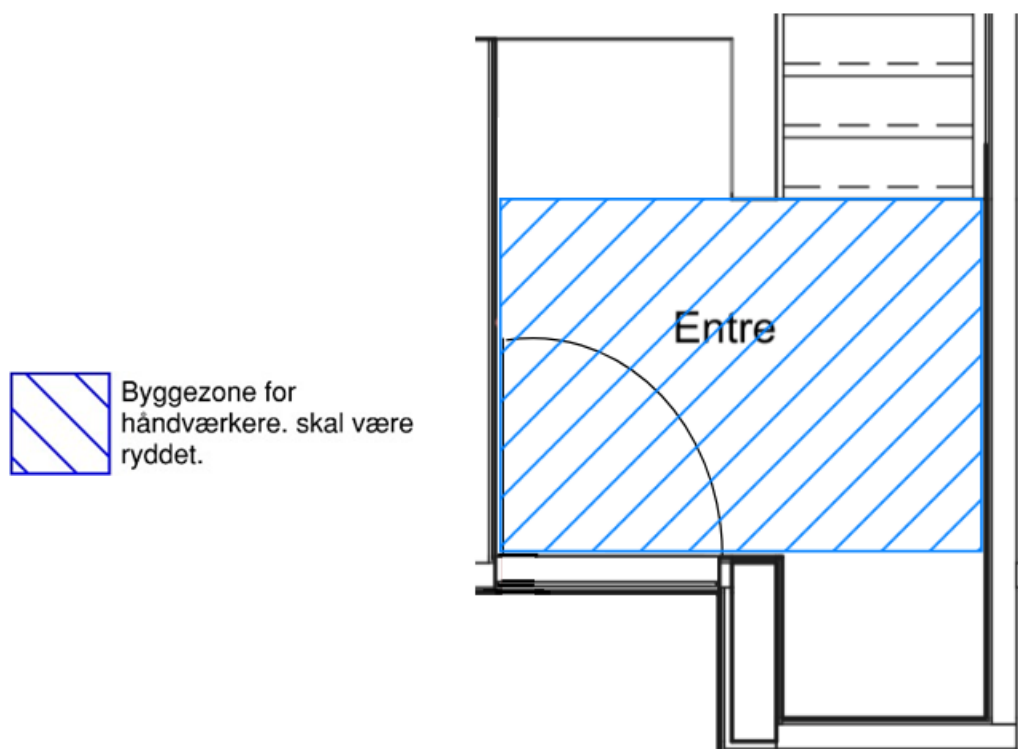
JJW

Norconsult 

SLA

SWECO 

Rydningsplaner for din bolig



Entre og depotrum skal være ryddet inden håndværkerne ankommer, dette gælder også genstande på væggene. Dette er for at passe bedst muligt på jeres ting. På forhånd tak.

Tegninger er gældende for både op-op og ned-ned lejligheder, med 2 rum og 4 rum.

- Der vil være lås på entredøren med registreringssystem, hvor håndværkerne låser og lukker døren op med mobiltelefon. Systemet kontrollerer hvem der har adgang til boligen.
- EL- og vandforbrug måles særskilt for byggepladsarbejderne. Beboerens forbrug belastes ikke af ombygningsarbejdet